

von
>95%
der Pferde
akzeptiert

Atemindikator - das Auslösen sollte zu Beginn der Einatmung erfolgen, die sich als Einwölbung darstellt

Lufteinlass

Handgriff - ergonomisch für die Verwendung mit der linken Hand entwickelt

Füllstandsanzeige - gibt Aufschluss über die noch im EquiHaler® verbleibende Wirkstoffmenge



Nüsternadapter - wird in die linke Nüster eingeführt

Vorbereitungs- und Auslösehebel - das Auslösen besteht aus zwei Schritten: Den Hebel ganz durchdrücken (Spannen der Feder) und anschließend ein leichtes Antippen des Hebels bis zum Klick (Auslösen)

Schenken Sie Ihrem Pferd wieder mehr Lebensqualität

- Die aktive Form von Ciclesonid ist potenter als andere Glukokortikoide
- Ciclesonid wirkt nur dort, wo es wirken soll, ohne systemische Nebenwirkungen
- Optimale Partikelgröße und ein sich langsam bewegender Sprühnebel bringen Ciclesonid bis in die Tiefe der Lunge

Behandlungsschema für alle Pferde (ab 200 kg Körpergewicht)

10 Tage Behandlungsdauer

Tag 1 bis 5

2 x tgl. 8 Sprühstöße

Tag 6 bis 10

1 x tgl. 12 Sprühstöße

treibgasfrei



Mehr Informationen erhalten Sie unter: www.equihaler.com

Praxisstempel

Aservo EquiHaler 343 Mikrogramm/Sprühstoß Inhalationslösung für Pferde. **Zusammensetzung:** Jeder Sprühstoß (aus dem Nüsternadapter) enthält: Wirkstoff: 343 Mikrogramm Ciclesonid. **Sonstige Bestandteile:** 8,4 mg Ethanol. Klare, farblose bis gelbliche Lösung. **Anwendungsgebiete:** Zur Verminderung der klinischen Anzeichen von hochgradigem Equinen Asthma (früher bezeichnet als rezidivierende Atemwegsobstruktion - (RAO), weidaassoziierte Form der rezidivierenden Atemwegsobstruktion - (SPA-RAO)). **Gegenanzeigen:** Nicht anwenden bei bekannter Überempfindlichkeit gegenüber dem Wirkstoff, Kortikosteroiden oder einem der sonstigen Bestandteile. **Nebenwirkungen:** Geringgradiger Nasenausfluss wurde häufig während den Sicherheits- und klinischen Studien beobachtet. **Wartezeit:** Essbare Gewebe: 18 Tage. Nicht bei Tieren anwenden, deren Milch für den menschlichen Verzehr vorgesehen ist. **Verschreibungspflichtig.** [01.2020] Boehringer Ingelheim Vetmedica GmbH, 55216 Ingelheim.



ATMEN und FLIEGEN



**Aservo®
EquiHaler®**

Einfach. Tief. Effektiv.

Aservo® EquiHaler®

Die erste zugelassene Inhalationstherapie für Pferde mit Equinem Asthma

Innovative Humantechnologie für die Pferdemedizin

Ciclesonid – ein besonderer Wirkstoff



IHREM PFERD WURDE VON IHREM TIERARZT EINE BEHANDLUNG MIT DEM ASERVO® EQUIHALER® VERORDNET.

Equines Asthma ist die Folge einer anhaltenden Entzündung der Atemwege. Die Atemwege reagieren überempfindlich auf verschiedene Reize und sind zeitweise verengt.

Um Equines Asthma effektiv zu behandeln ist eine Haltungsoptimierung die erste und wichtigste Maßnahme in der Therapie. Zusätzlich ist eine Gabe von entzündungshemmenden Medikamenten angebracht, um dem Pferd schnell und effektiv Linderung zu verschaffen. Hierzu eignen sich inhalative Glukokortikoide. Sie haben eine starke entzündungshemmende, abschwellende und antiallergische Wirkung.

Die neue Therapiemöglichkeit bei Equinem Asthma ist die **Inhalation** mit dem **Aservo® EquiHaler®**.



Korrekte Position des **Aservo® EquiHalers®** in der linken Pferdenüster, die rechte Nüster muss nicht abgedeckt werden.

Erfahren Sie mehr auf unserer Webseite:

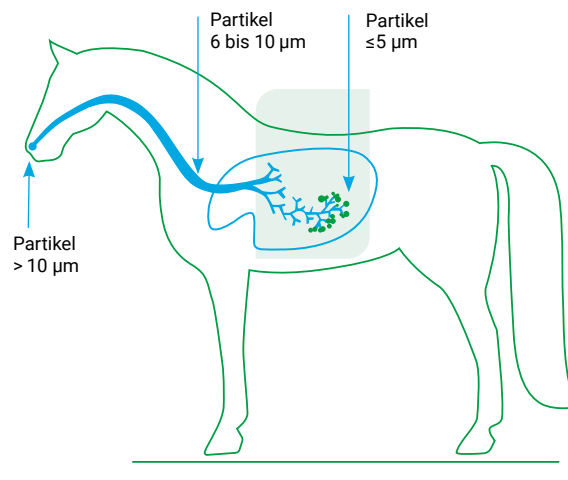


www.equihalter.com



Hoher Feinpartikelanteil

Der **Aservo® EquiHaler®** liefert eine optimale Partikelgröße, damit das Medikament dort ankommt, wo es wirken soll. Über 90 % der Partikel im **Aservo® EquiHaler®** haben einen Durchmesser von $< 5 \mu\text{m}$ und gelangen so in die tiefen Atemwege.



Niedrige Sprühnebelgeschwindigkeit

Dank des sich **besonders langsam** bewegenden Sprühnebels hat das Pferd genügend Zeit, die gesamte Dosis zu inhalieren.



Treibmittelfrei

Der **Aservo® EquiHaler®** benötigt **weder Strom noch Treibgase**. Die mechanische Energie einer gespannten Feder erzeugt den sanften Sprühnebel. Der treibgasfreie Inhalator hat eine 20fach niedrigere Kohlenstoffbilanz als Dosieraerosole.

CICLESONID IST INNOVATIV UNTER DEN GLUKOKORTIKOIDEN:

- Die aktive Form von Ciclesonid ist deutlich potenter als andere Glukokortikoide
- Es wird erst in der Lunge aktiviert („Prodrug“) und es wirkt so nur dort, wo es wirken soll
- Sehr gutes Sicherheitsprofil, ohne systemische Nebenwirkungen (auch für Pferde mit Hufrehe geeignet)

Die Inhalation ist eine effektive Therapie bei Equinem Asthma und dabei nebenwirkungsarm. Dank der Soft Mist™ Technologie gelangt der Wirkstoff in die tiefen Atemwege. Er wirkt nur dort, wo er wirken soll.

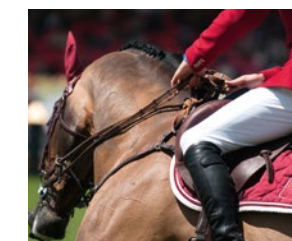
FÜR WELCHE FÄLLE EIGNET SICH DER ASERVO® EQUIHALER® ?



Beim haltungsoptimierten Pferd mit hochgradigem Equinen Asthma.



Nach Ermessen des Tierarztes ist eine Wiederholung der Therapie dank des günstigen Sicherheitsprofils möglich, eine Haltungsoptimierung ist und bleibt hier aber die essentielle Maßnahme.



Um die Entzündung der Atemwege bei hochgradigem Equinem Asthma so effektiv wie möglich zu bekämpfen, ist ein frühzeitiger Einsatz des **Aservo® EquiHaler®** indiziert.